



## MOTEL ONE

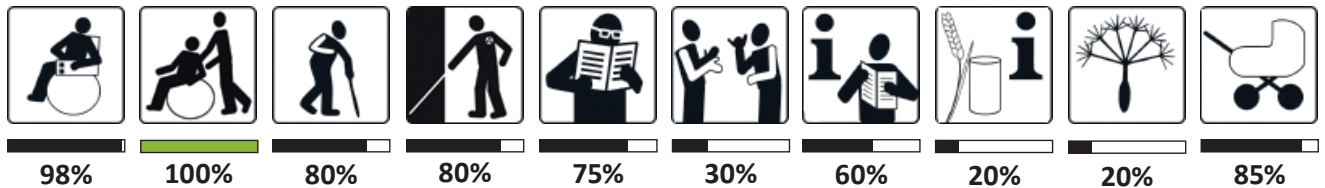
Jakominiplatz 7

8010 Graz

T +43 (0) 316 231528-0

[graz@motel-one.com](mailto:graz@motel-one.com)

[www.motel-one.com/de/hotels/graz/hotel-graz](http://www.motel-one.com/de/hotels/graz/hotel-graz)



### ALLGEMEINE INFORMATIONEN

- 5 idente, barrierefreie Doppelzimmer (1 pro Stockwerk in Liftnähe)
- 2 idente barrierefreie Einzelzimmer (im 1. und 2. Stock)
- Partnerhunde sind willkommen und kostenfrei
- optischer Alarm in den barrierefreien Zimmern und am Gang; akustischer Alarm im gesamten Haus
- Notrufsystem (in den Bädern) führt zu Rezeption; bei Betätigen der Notglocke außerdem akustisches und optisches Signal außen über der Zimmertür
- Orientierungs- oder Fluchtplan in jedem Zimmer vorhanden
- Hochstühle für Kinder im Frühstücksraum und Wickeltisch im allgemeinen barrierefreien WC (UG) vorhanden
- Rezeption 24 h besetzt

### ÖFFENTLICHE ERREICHBARKEIT

Das Hotel liegt am Verkehrsknotenpunkt Jakominiplatz, zu welchem alle Straßenbahnen und der Großteil der Busse führen. Für Details benutzen Sie bitte den Routenplaner der Verbundlinie Steiermark: <https://verkehrsauskunft.verbundlinie.at>

### PARKEN

- keine hoteleigenen Parkplätze; Ladezone vor dem Hotel (auf der gegenüberliegenden Straßenseite)
- Kooperation mit öffentlicher Tiefgarage „Operngarage“ am Opernring/Hamerlinggasse ca. 150 m vom Hotel; geöffnet 00.00 – 24.00 Uhr; Tarifiermäßigung für Hotelgäste
- 1 öffentlicher Behindertenparkplatz Am Eisernen Tor, Höhe Haus Nr. 5 (ca. 50 m vom Hotel entfernt)
- 2 öffentliche Behindertenparkplätze am Opernring, Höhe Haus Nr. 7 (ca. 150 m vom Hotel entfernt)

## INFORMATIONEN FÜR ROLLSTUHLFAHRER UND PERSONEN MIT MOBILITÄTSBEEINTRÄCHTIGUNG

### ÖFFENTLICHE TIEFGARAGE „OPERNGARAGE“

- 4 Behindertenparkplätze auf Ebene 1
- mittels Bodenmarkierung und Beschilderung ausgewiesen
- auf ebener Fläche, mind. 3,5 m breit und 6,5 m lang
- Schranken öffnen automatisch und sind vom Auto aus bedienbar

### HAUPTINGANG

- Der Haupteingang ist auch der barrierefreie Eingang.
- Zugang über Gehsteig. Dieser ist **direkt vor dem Eingang nicht abgeschrägt**. Wenn man von der anderen Straßenseite kommt, muss man einen kleinen Umweg (30 m) zur nächsten Hausecke des Hotels machen, wo sich der Zebrastreifen samt abgeschrägter Gehsteigkanten befindet.
- Längsgefälle max. 6%, Quergefälle max. 2%
- Eingang überdacht (Weg zum Eingang nicht überdacht)
- automatisierte Schiebetür aus Glas; öffnet vorzeitig und schließt zeitverzögert;
- Eingang schwellenlos; lichte Breite 145 cm
- Bewegungsfläche vor den Türen auf beiden Seiten mind. 150 cm
- Gitterrost und Schmutzfangmatte gut berollbar



Eingang

### REZEPTION

- Empfangsbereich schwellenlos erreichbar; vor Schalter Bewegungsfläche von mind. 150 cm
- Pulthöhe **126 cm, nicht unterfahrbar**; mobiles Bankomatgerät;
- **kein abgesenkter Platz von max. 85 cm Höhe**; aber Sitzgelegenheiten und Tische in der Lobby können für Ausfülltätigkeiten genutzt werden
- unterschiedliche Arten von Sitzgelegenheiten mit unterschiedlichen Sitzhöhen



Rezeption

## INNENBEREICH

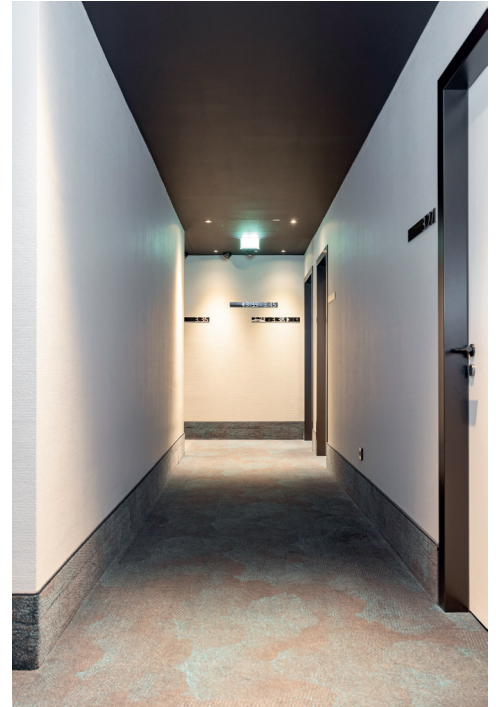
- Wege stufen- und schwellenlos, Gänge sehr breit (150 cm)
- Wege eben und frei von Hindernissen
- Teppichboden **nicht sehr gut berollbar**
- Brandschutztüren in den Gängen 126 cm Durchgangslichte, stehen immer offen! (wären sonst – wegen Türschließer – schwer zu öffnen, keine seitliche Anfahrbarkeit neben Türdrücker)

## AUFZUG (von der Lobby zu den Zimmern und zu den WCs im UG)

- schwellenlos erreichbar
- Bewegungsfläche beim Ein- und Ausstieg mind. 150 x 150 cm
- Fahrkorb 138 x 160 cm, Türlichte 90 cm
- keine abwärtsführende Treppe gegenüber Lifttür
- Lichtschranken durchgehend über gesamte Türhöhe
- Befehlstaster in 85 – 120 cm Höhe
- Durchgängiger Handlauf in 90 cm Höhe

## TREPPE (von der Lobby zu den Zimmern und zu den WCs im UG)

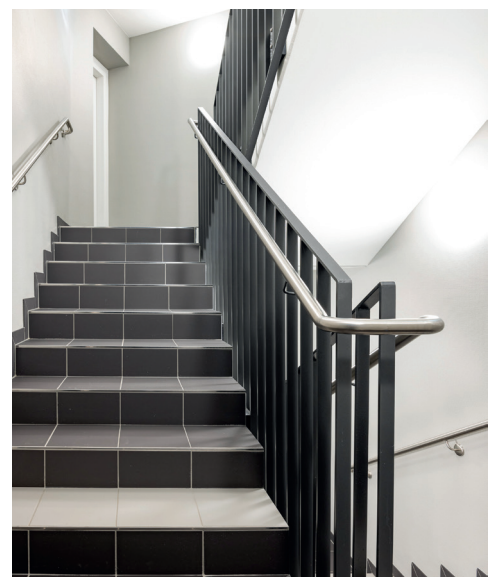
- alle Stufen gleich hoch (16,5 cm), **27 cm tief** (Norm mind. 30 cm), 118 cm breit
- Stufen geradläufig, Podest nach 9 Stufen
- An- und Austrittsstufe farblich kontrastierend gestaltet
- Handlauf beidseitig, innen durchlaufend, sicher umgreifbar; Höhe Norm (85 – 90 cm)
- Handlauf wird am Anfang und Ende der Stufen mind. 30 cm weitergeführt
- Absturzsicherung 100 m hoch



Innenbereich



Aufzug



Treppe

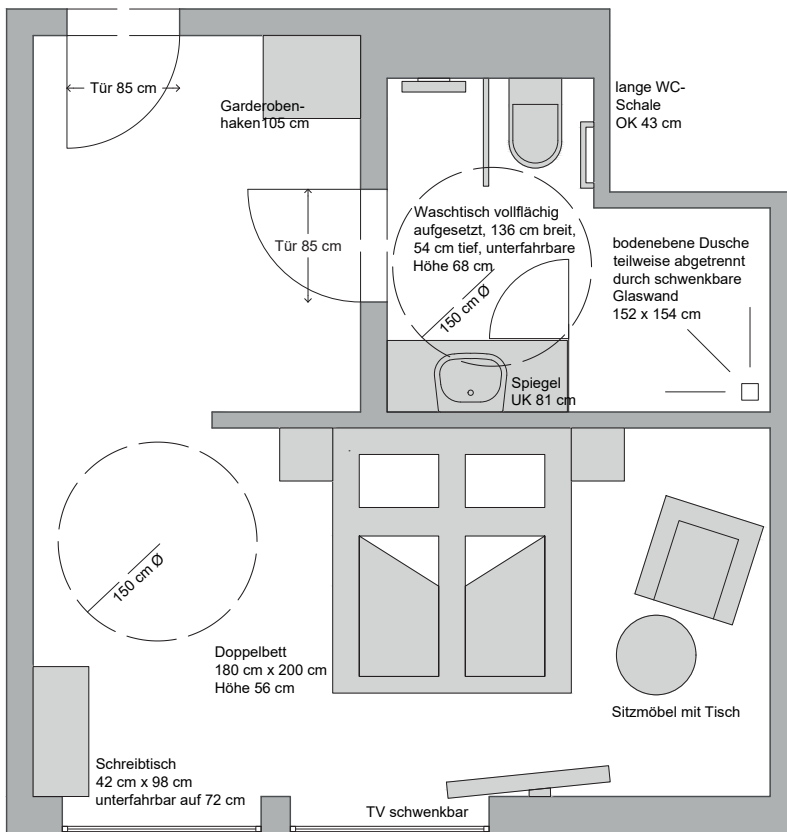
**BARRIEREFREIES DOPPELZIMMER (am Beispiel Zimmer Nr. 126)**  
 über Lift schwellenlos erreichbar

**Tür**

- Drehflügeltür mit 85 cm Durchgangslichte; Türdrücker in 105 cm Höhe
- schwellenlos, leicht zu öffnen, kein Türschließer
- auf beiden Seiten der Tür neben dem Türdrücker mind. 50 cm seitlicher Anfahrbereich

**Zimmer**

- Kartenlesegerät (für Licht im Zimmer) in 90 cm Höhe
- freier Platz neben dem Bett: mind. 150 x 150 cm auf beiden Seiten (rechts durch Polstersessel und Tischchen verstellt, kann jedoch im Vorfeld entfernt werden)
- Höhe des Bettes **56 cm** (Norm 45 – 50 cm)
- Durchgangsbreiten im Zimmer: grundsätzlich mind. 150 cm; hinter dem Bett nur 78 cm (um zur rechten Bettseite zu gelangen)
- Bewegungsfläche vor dem Fenster mind. 150 x 150 cm, Fenstergriff in Normhöhe
- Lichtschalter kann vom Bett aus bedient werden
- Lichtschalter und Regler für Klimaanlage in 90 cm Höhe, Kleiderhaken in 105 cm Höhe
- Teppichboden **nicht sehr gut berollbar**



Barrierefreies Doppelzimmer

**BAD ZIMMER NR. 126**

- Bewegungsfläche von 150 x 150 cm gegeben
- Lichtschalter in 90 cm Höhe, Kleiderhaken **130 cm** (Norm max. 110 cm)

**Tür**

- Drehflügeltür mit 85 cm Durchgangslichte; Türdrücker in 105 cm Höhe
- schwellenlos, leicht zu öffnen, kein Türschließer
- geht nach außen auf, nicht versperrbar
- auf beiden Seiten der Tür Anfahrbereich von mind. 150 x 150 cm
- auf Öffnungsseite mind. 50 cm seitlicher Anfahrbereich neben Türdrücker, auf Schließseite **nur 30 cm**

**Dusche**

- Duschplatz schwellenlos, Boden rutschhemmend
- Mindestgröße von 150 x 150 cm gegeben
- lotrechter Haltegriff reicht bis zu einer Höhe von mind. 150 cm (**jedoch zu nahe an der Ecke angebracht**)
- waagrechter Haltegriff in 85 cm Höhe, gut umgreifbar; nur kurzer Haltegriff auf einer Wand, **es fehlt längerer Haltegriff von mind. 90 cm auf der 2. Wand**
- mobiler Duschsitz mit verstellbarer Höhe, **etwas wackelig** und kleine Sitzfläche von **30 cm Durchmesser** (Norm 40 x 40 cm)
- Notrufsystem im Bad **nicht von der Dusche aus erreichbar**
- Duscharmatur (Einhebel) in Normhöhe; Schlauchbrause höhenverstellbar



Bad – Barrierefreies Doppelzimmer



Bad – Barrierefreies Doppelzimmer

## WC

- vor dem WC mind. 120 cm Platz zum Anfahren
- WC von links befahrbar, mit 90 cm Platz zum Anfahren auf dieser Seite
- Sitzhöhe **43 cm** (Norm 46 – 48 cm), **keine Rückenlehne** vorhanden
- lange WC-Schale (Abstand der Vorderkante des WCs zur Rückwand 70 cm)
- waagrechte, aufklappbare Haltegriffe beidseitig, in Normhöhe; leicht bedienbar, **nicht ganz sicher befestigt**
- Haltegriffe ragen mind. 15 cm über die Vorderkante des WC's hinaus
- **kein lotrechter Haltegriff**
- Papier und WC-Spülung vom WC aus sitzend erreichbar
- Notrufsystem vom WC aus sitzend erreichbar, Schnur reicht bis zum Boden



Bad – Barrierefreies Doppelzimmer

## Waschbecken

- Bewegungsfläche von 150 x 150 cm vor dem Waschbecken gegeben
- unterfahrbare Höhe unter Waschbecken **67 cm** (Norm mind. 70 cm), unterfahrbare Breite 136 cm
- Waschbecken-Oberkante 81 cm, Tiefe 54 cm, Flachputz-Siphon
- Abstand der Armatur (Einhebel) zum vorderen Rand des Waschbeckens **40 cm** (Norm 20 – 35 cm)
- Spiegel über gesamte Breite des Waschtischs, Unterkante in 81 cm Höhe

## BARRIEREFREIES EINZELZIMMER (am Beispiel Zimmer Nr. 142)

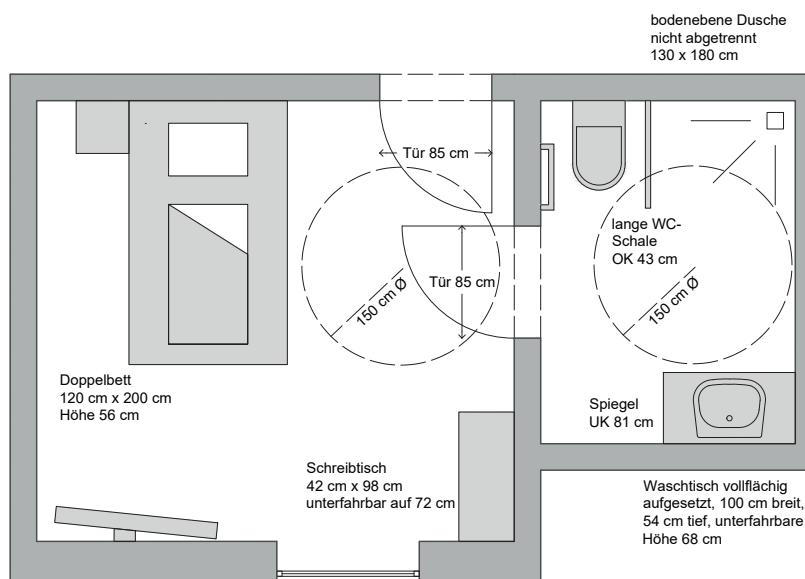
über Lift schwellenlos erreichbar

### Tür

- Drehflügeltür mit 85 cm Durchgangslichte; Türdrücker in 105 cm Höhe
- schwellenlos, leicht zu öffnen, kein Türschließer
- auf Öffnungsseite der Tür Anfahrbereich von mind. 200 x 150 cm
- auf Schließseite Anfahrbereich von mind. 150 x 120 cm gegeben
- auf beiden Seiten der Tür neben dem Türdrücker mind. 50 cm seitlicher Anfahrbereich

### Zimmer

- Kartenlesegerät (für Licht im Zimmer) in 90 cm Höhe
- freier Platz neben dem Bett: mind. 150 x 150 cm auf der rechten Seite
- Höhe des Bettes **56 cm** (Norm 45 - 50 cm)
- Durchgangsbreiten im Zimmer: 120 cm
- Fenstergriff in Normhöhe
- Lichtschalter kann vom Bett aus bedient werden
- Lichtschalter und Regler für Klimaanlage in 90 cm Höhe, Kleiderhaken in 105 cm Höhe
- Teppichboden **nicht sehr gut berollbar**



Barrierefreies Einzelzimmer

## BAD ZIMMER NR. 142

- Bewegungsfläche von 150 x 150 cm gegeben
- Lichtschalter in 90 cm Höhe, Kleiderhaken **130 cm** (Norm max. 110 cm)

### Tür

- Drehflügeltür mit 85 cm Durchgangslichte; Türdrücker in 105 cm Höhe
- schwellenlos, leicht zu öffnen, kein Türschließer
- geht nach außen auf, nicht versperrbar
- auf beiden Seiten der Tür Anfahrbereich von mind. 150 x 150 cm
- auf Öffnungsseite und Schließseite mind. 50 cm seitlicher Anfahrbereich neben Türdrücker

### Dusche

- Duschplatz schwellenlos, Boden rutschhemmend;
- Mindestgröße von 130 x 180 cm knapp gegeben; **keine Abtrennung** (Duschvorhang bzw. Tür)
- lotrechter Haltegriff reicht bis zu einer Höhe von mind. 150 cm (**jedoch zu nahe an der Ecke angebracht**)
- waagrechter Haltegriff in 85 cm Höhe, gut umgreifbar; nur kurzer Haltegriff auf einer Wand, **es fehlt längerer Haltegriff von mind. 90 cm auf der 2. Wand**
- mobiler Duschsitz mit verstellbarer Höhe, **etwas wackelig** und kleine Sitzfläche von **30 cm Durchmesser** (Norm 40 x 40 cm)
- Duscharmatur (Einhebel) in Normhöhe; Schlauchbrause höhenverstellbar



Bad – Barrierefreies Einzelzimmer

### WC

- vor dem WC mind. 120 cm Platz zum Anfahren
- WC von rechts befahrbar, mit 130 cm Platz zum Anfahren auf dieser Seite
- Sitzhöhe **43 cm** (Norm 46 – 48 cm), **keine Rückenlehne** vorhanden
- lange WC-Schale (Abstand der Vorderkante des WCs zur Rückwand 70 cm)
- waagrechte, aufklappbare Haltegriffe beidseitig, in Normhöhe; leicht bedienbar, **nicht ganz sicher befestigt**
- Haltegriffe ragen mind. 15 cm über die Vorderkante des WC's hinaus
- **kein lotrechter Haltegriff**
- lichter Abstand zwischen den Haltegriffen **71 cm** (Norm 65 – 70 cm)
- Papier vom WC aus sitzend erreichbar, Spülung im Haltegriff
- Notrufsystem vom WC aus sitzend erreichbar, Schnur reicht bis zum Boden



## Waschbecken

- Bewegungsfläche von 150 x 150 cm vor dem Waschbecken gegeben
- unterfahrbare Höhe unter Waschbecken **68 cm** (Norm mind. 70 cm), unterfahrbare Breite 100 cm
- Waschbecken-Oberkante 81 cm, Tiefe 54 cm, Flachputz-Siphon
- Abstand der Armatur (Einhebel) zum vorderen Rand des Waschbeckens **40 cm** (Norm 20 – 35 cm)
- Spiegel über gesamte Breite des Waschtischs, Unterkante in 81 cm Höhe

## FRÜHSTÜCKSRaum (= LOBBY)

- schwellenlos erreichbar; Boden gut berollbar
- viele unterschiedliche Arten von Tischen, manche davon sind gut unterfahrbar (mind. 80 cm breit, 70 cm hoch, 60 cm tief), einige jedoch nicht; Tischoberkanten max. 85 cm
- viele unterschiedliche Arten von Stühlen mit unterschiedlichen Sitzhöhen, mit oder ohne Armlehnen
- Buffet mit Selbstbedienung; es ist jedoch genügend Personal da, das gerne behilflich ist
- Speisenangebot in 90 cm Höhe, vor Theke mind. 150 x 150 cm Platz
- bei der Theke **kein abgesenkter Platz** mit max. 85 cm Höhe, **nicht unterfahrbar**
- Durchgangsbreiten der Hauptgänge mind. 100 cm



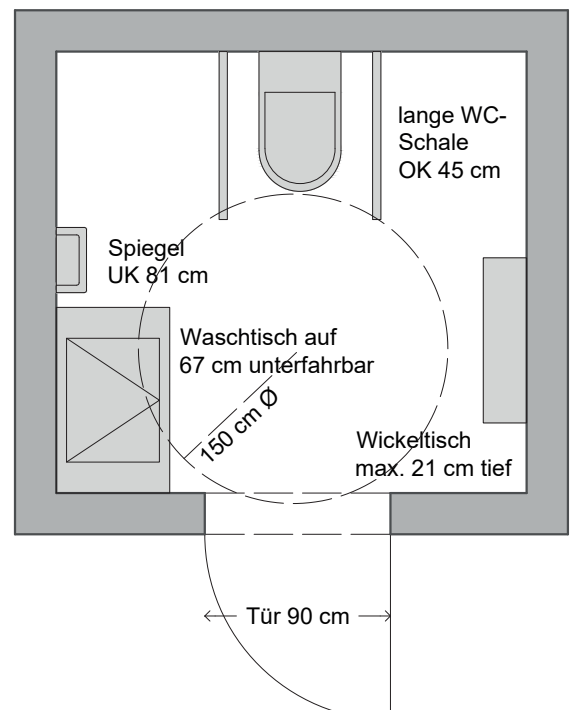
Frühstücksraum

## BARRIEREFREIES WC ALLGEMEIN (IM UG)

- für beide Geschlechter (unisex)
- stufenlos mit Lift erreichbar
- Öffnet nur mit Chipkarte (Zimmerkarte). Externe Frühstücksgäste erhalten eine Chipkarte an der Rezeption.



Allgemeines barrierefreies WC im UG



## Tür

- Durchgangslichte 90 cm, keine Türschwelle
- geht nach außen auf, nicht verriegelbar
- Tür **schwer zu öffnen**, da Türschließer; Türdrücker in Normhöhe
- auf beiden Seiten der Tür 150 x 150 cm Platz
- auf Öffnungsseite mind. 50 cm seitlicher Anfahrbereich neben Türdrücker, auf Schließseite **weniger**

## WC

- vor WC mind. 120 cm Platz
- WC von beiden Seiten befahrbar, seitlicher Platz links 100 cm, rechts 90 cm
- Sitzhöhe **45 cm** (Norm 46 – 48 cm), **keine Rückenlehne** vorhanden
- lange WC-Schale (Abstand der Vorderkante des WCs zur Rückwand 70 cm)
- waagrechte, aufklappbare Haltegriffe beidseitig, in Normhöhe; lichter Abstand zueinander in Norm
- leicht bedienbar, **nicht ganz sicher befestigt**
- Haltegriffe ragen mind. 15 cm über die Vorderkante des WC's hinaus
- **kein lotrechter Haltegriff**
- Papier und WC-Spülung vom WC aus sitzend erreichbar
- Notrufsystem vom WC aus sitzend erreichbar, Schnur reicht bis zum Boden
- Betätigung des Notrufs wird durch optisches und akustisches Signal außen über der Tür bestätigt
- Notruf führt zu Rezeption

## Waschbecken

- Bewegungsfläche von 150 x 150 cm vor dem Waschbecken gegeben
- unterfahrbare Höhe unter Waschbecken **67 cm** (Norm mind. 70 cm), unterfahrbare Breite mind. 100 cm
- Waschbecken-Oberkante 80 cm, Tiefe 55 cm, Flachputz-Siphon
- Abstand der Armatur (Einhebel) zum vorderen Rand des Waschbeckens **43 cm** (Norm 20 – 35 cm)
- Spiegel vorhanden, Unterkante in 81 cm Höhe

## Sonstiges

- aufklappbarer Wickeltisch vorhanden
- Desinfektionsmittel vorhanden

## INFORMATIONEN FÜR BLINDE UND SEHBEHINDERTE PERSONEN

### HAUPTINGANG

- Der Haupteingang ist auch der barrierefreie Eingang.
- Eingang überdacht und frei von Hindernissen, Weg zum Eingang nicht überdacht
- **keine taktilen Bodenleitlinien**; Gehwegbegrenzungen mit Blindenstock leicht und sicher wahrnehmbar (Gehsteig)
- automatisierte Schiebetür aus Glas; öffnet vorzeitig und schließt zeitverzögert;
- **Markierung nicht ausreichend**

### REZEPTION UND INNENBEREICH

- Rezeption gut erkennbar; **kein taktilen Bodenleitsystem**
- Rezeptionsbereich ausreichend beleuchtet, blendfrei
- Wege frei von Hindernissen; Bodenbeläge heben sich visuell **nicht kontrastierend** von Bauteilen ab
- Beleuchtung im Innenbereich ausreichend, wenn auch nicht sehr hell in den Gängen
- Raumbeschriftungen, Geschoßkennzeichnungen **nicht taktil** ausgeführt
- Brandschutztüren im Gang stehen immer offen

### LIFT

- Lichtschranken durchgehend über gesamte Höhe der Tür
- Druckknöpfe in Haltestellen befinden sich in Nähe der Lifttür, tastbar, **kein Braille**
- Druckknöpfe im Lift tastbar (erhabene Schrift, **kein Braille**), Druckknopf für Gebäudeausgang hervorgehoben
- Betätigen der Druckknöpfe wird hörbar bestätigt
- hörbares Signal beim Ankommen des Lifts und hörbare Ansage im Lift (auf Deutsch und Englisch)
- durchgehender Handlauf, in Normhöhe

### TREPPE (von der Lobby zu den Zimmern und zu den WCs im UG)

- alle Stufen gleich hoch (16,5 cm), **27 cm tief** (Norm mind. 30 cm), 118 cm breit
- Stufen geradläufig, Podest nach 9 Stufen
- An- und Austrittsstufe farblich kontrastierend gestaltet
- Handlauf beidseitig, innen durchlaufend, sicher umgreifbar; Höhe Norm (85 – 90 cm)
- Handlauf wird am Anfang und Ende der Stufen mind. 30 cm weitergeführt
- Absturzsicherung 100 m hoch
- Treppenhaus sehr gut beleuchtet

## BARRIEREFREIE ZIMMER

- über Lift erreichbar; Doppelzimmer in Liftnähe, **Einzelzimmer nicht in Liftnähe**
- keine Hindernisse am Weg zum Zimmer
- Beschilderung der Tür **nicht tastbar**
- Drehflügeltür, leicht zu öffnen, kein Türschließer
- Türdrücker hebt sich kontrastierend von der Umgebung ab
- akustisches Alarmsystem im Haus

## BAD

- Drehflügeltür, nicht versperrbar, leicht zu öffnen
- in Dusche Einhebelarmatur;
- Notrufanlage visuell kontrastierend gestaltet, taktil erfassbar (Schnur)

## FRÜHSTÜCKSRaum/RESTAURANT

- Buffet mit Selbstbedienung; es ist jedoch genügend Personal da, das gerne behilflich ist
- Tisch mit ausreichender Lärminderung vorhanden

## BARRIEREFREIES WC ALLGEMEIN (UNISEX, IM UG)

- gleich gegenüber Lift
- Öffnet nur mit Chipkarte (Zimmerkarte). Externe Frühstücksgäste erhalten eine Chipkarte an der Rezeption.
- Tür geht nach außen auf, nicht verriegelbar
- Tür **schwer zu öffnen**, da Türschließer
- Notglocke vorhanden (Alarm führt zur Rezeption), vom WC aus sitzend erreichbar
- Notglocke visuell kontrastierend gestaltet, taktil erfassbar
- Betätigung des Notrufs wird durch optisches und akustisches Signal außen über der Tür bestätigt

## INFORMATIONEN FÜR HÖRBEHINDERTE UND GEHÖRLOSE PERSONEN

### ALLGEMEIN

- an Rezeption **keine induktive Höranlage**
- optisches Alarmsystem in den Gängen (Blitzlicht)
- im Frühstücksraum auch Tische mit blendfreier Beleuchtung

### ZIMMER

- Optischer Alarm in allen barrierefreien Zimmern vorhanden (im Bad)
- Türklopfen bzw. Klingeln **nicht optisch wahrnehmbar**
- **kein Gehörlosenkoffer**
- Notrufsystem im Bad (Notruf führt zu Rezeption)

## LIFT

- Betätigen der Druckknöpfe wird sehbar bestätigt (innen und außen)
- auch Notruf wird sehbar bestätigt

## INFORMATIONEN FÜR ALLERGIKER

- in den Zimmern **Teppiche und dicke Vorhänge**
- **Hochfloorteppiche in den Gängen**
- **keine Allergikerbettwäsche**
- im Frühstücksraum keine Teppiche; Vorhänge und Pölster nicht staubanfällig
- es werden immer dieselben Zimmer für Gäste mit Haustieren bereitgestellt; die Rezeption weiß also Bescheid, in welchen Zimmern garantiert keine Tierhaare vorhanden sind
- Angebote für Nahrungsmittelallergiker vorhanden

Stand: Jänner 2023

Alle Angaben ohne Gewähr