



## **PAULSCHLÖSSL – DAS CARITAS-REUSE-CAFÉ IM AUGARTEN**

Friedrichgasse 36 (im Augarten)  
 8010 Graz  
 T +43 676 880158335  
<https://www.caritas-steiermark.at/spenden-helfen/shops-reuse-cafes/reuse-cafes/paulschloessl-im-augarten>

### **ERREICHBARKEIT**

#### **Erreichbarkeit Öffentliche Verkehrsmittel**

Bitte benutzen Sie den Routenplaner der Verbundlinie Steiermark: <https://verkehrsauskunft.verbundlinie.at/>

#### **Parkplatz**

- 3 Behindertenparkplätze vor Museum der Wahrnehmung in der Friedrichgasse, ca. 70 m zum Café

### **EINGANG**

- Der Zugang vom Parkplatz geht über die asphaltierte Straße. Zugang auch über den Augarten (Wege mit festem Kies).
- Eingangstür: Drehflügeltür aus Glas, Türlichte 110 cm
- Griffe: Türstange
- Kein Türanschlag

### **INNENBEREICH**

- Gut berollbar, im Gastronomiebereich eben
- Tische und Stühle beweglich
- Tischunterkante 72 cm hoch, unterfahrbare Höhe 69 cm
- Tische mit Mittelfuß
- Theke nicht unterfahrbar



Eingang



Innenbereich



**GASTGARTEN**

- Direkt vor dem Café, Terrassenboden aus gut be-  
rollbaren Holzbrettern
- Alle Tische und Stühle beweglich, Tischgröße: 70  
cm Durchmesser bzw. ca. 45 x 45 cm
- Alle Tische mit Fußkreuz und Stützleiste, daher  
**nicht unterfahrbar**



Gastgarten

**TOILETTE**

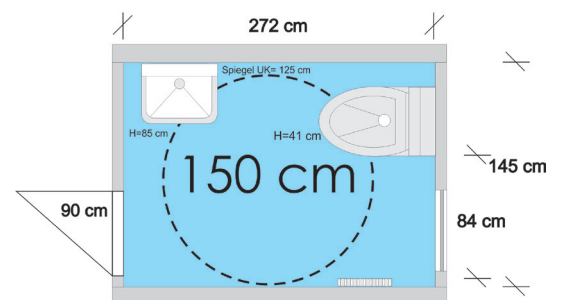
- Zugang zur Toilette über ansteigenden Gang  
(**Steigung ca. 8%**, kein Handlauf)
- Tür zum Toilettenbereich: Schwingtür ohne Griff,  
Türlichte 85 cm
- **Die Toiletten haben keine Haltegriffe und sind  
daher nicht als barrierefrei zu bezeichnen.**
- Von allen anderen Kriterien her ist das Damen-WC  
eher für Rollstuhlfahrer geeignet:
- Drehflügeltür mit Türdrücker
- Türlichte 90 cm
- Raummaße: 272 x 145 cm
- Wendekreis von 150 cm gewährleistet
- WC-Höhe: **41 cm** (Norm 46 – 48 cm!)
- WC anfahrbar von rechts, neben WC 84 cm Platz
- Waschbecken: 85 cm hoch, nicht unterfahrbar
- Spiegelunterkante auf 125 cm Höhe
- Keine Notrufglocke vorhanden



Zugang zu Toilette



Toilette



Pendeltüre im Voraum TB= 85 cm

Stand: Juni 2015, alle Angaben ohne Gewähr

Graz Tourismus in Zusammenarbeit mit der Behindertenselbsthilfegruppe Hartberg